

RESIDENCE LA SOLIDARITE

2 P/ 31,68 m²

APP. A 2 PIECES R C H

Séjour Cuisine 18,14m²

Chambre 10,49m²

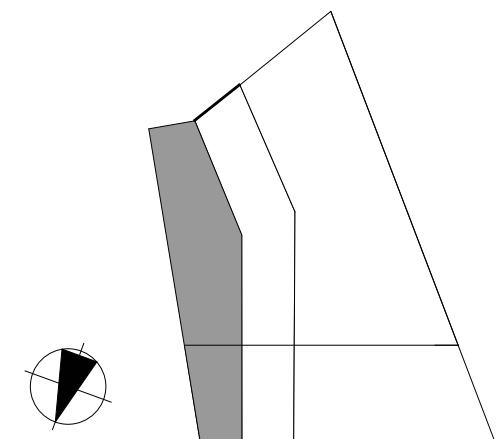
Salle de bains 2,28m²

W C 0,77m²

TOTAL HABITABLE: 31,68m²

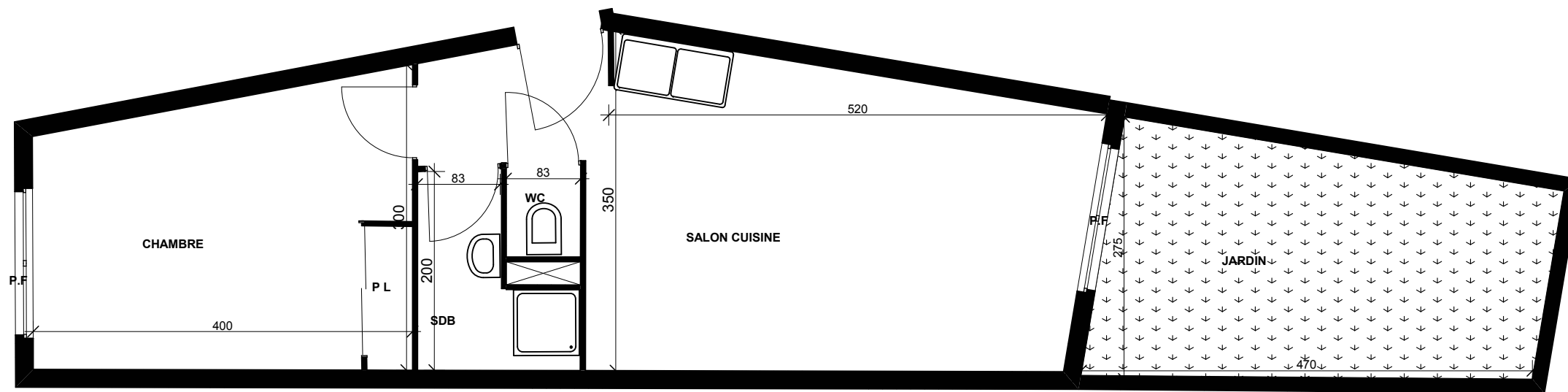
JARDIN 11,56m²

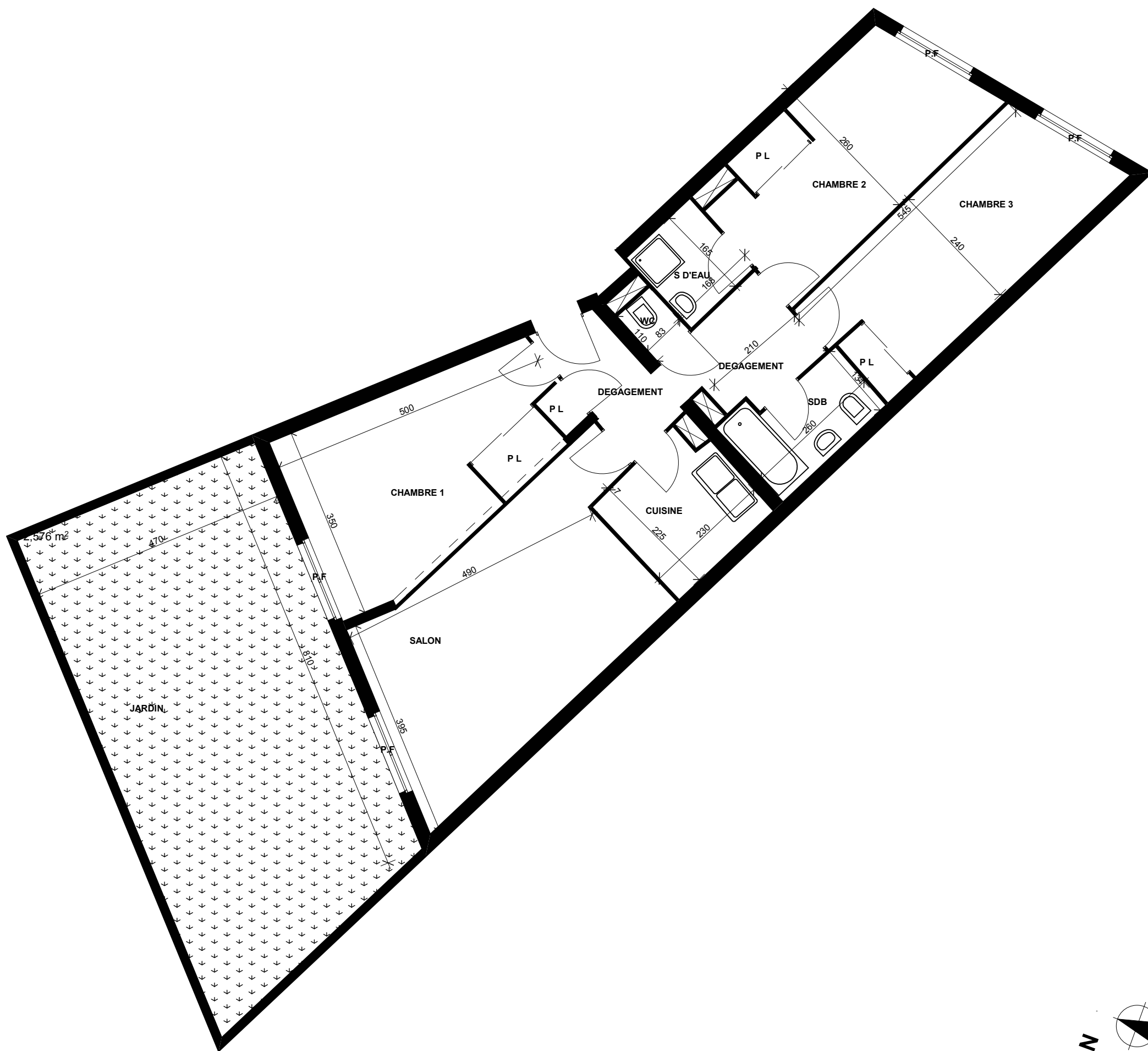
IND	DATE	MODIFICATIONS



NOTA:

La surface des placards et des escaliers est incluse dans la surface des pieces attenantes.
 La disposition des équipements est donnée a titre indicatif.
 La société se réserve la possibilité d'apporter a ce plan les modifications qui seraient dues a des impératifs d'ordre technique ou administratif.
 L'orientation de l'appartement a été changée pour une meilleure lisibilité des plans.
 Les cotations sont données a titre indicatif pouvant varier.
 Les plans ne sont pas à l'échelle.





RESIDENCE LA SOLIDARITE

5 P/ 82,64 M²

APP. B

5 PIECES

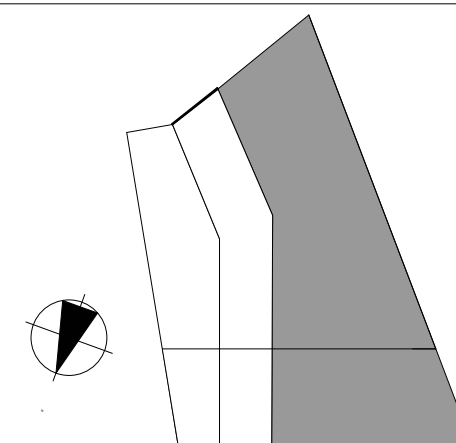
R C H

Entrée	3,35m ²
Séjour	20,02m ²
Cuisine	5,25m ²
Chambre 1	14,21m ²
Chambre 2	12,90m ²
Chambre 3	13,66m ²
Placard	0,52m ²
Salle d'eau	2,68m ²
Salle de bains	4,58m ²
Wc	0,89m ²
Dégagement	4,58m ²

TOTAL HABITABLE 82,64m²

JARDIN 42,69m²

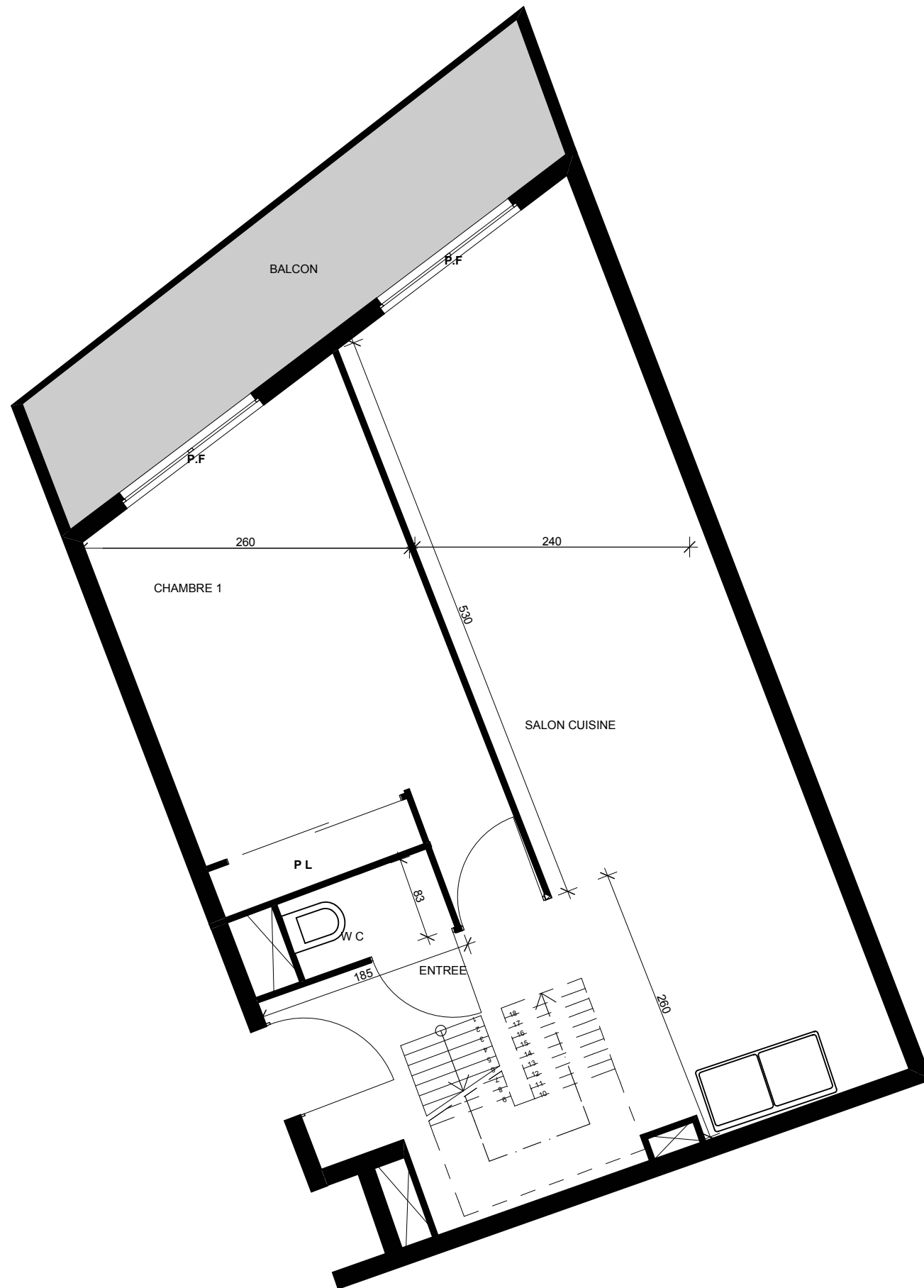
IND	DATE	MODIFICATIONS



NOTA:

La surface des placards et des escaliers est incluse dans la surface des pièces attenantes.
 La disposition des équipements est donnée a titre indicatif.
 La société se réserve la possibilité d'apporter a ce plan les modifications qui seraient dues a des impératifs d'ordre technique ou administratif.
 L'orientation de l'appartement a été changée pour une meilleure lisibilité des plans.
 Les cotations sont données a titre indicatif pouvant varier.
 Les plans ne sont pas à l'échelle.





RESIDENCE LA SOLIDARITE

4 P/ 76,71 M²

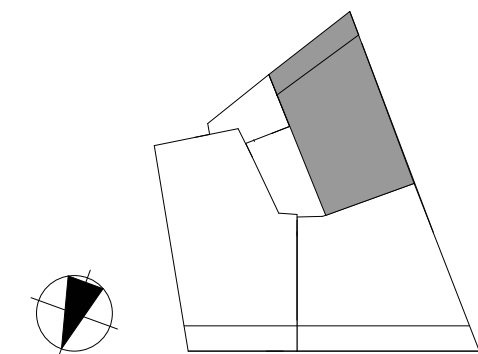
APP. C	4 PIECES DUPLEX 1° et 2° ETAGE	1° ETAGE
---------------	---	---------------------

Entrée	6,44m²
Séjour Cuisine	19,47m²
Chambre 1	11,28m²
Wc	1,14m²

TOTAL HABITABLE 76,71m²

BALCON 7,39M²

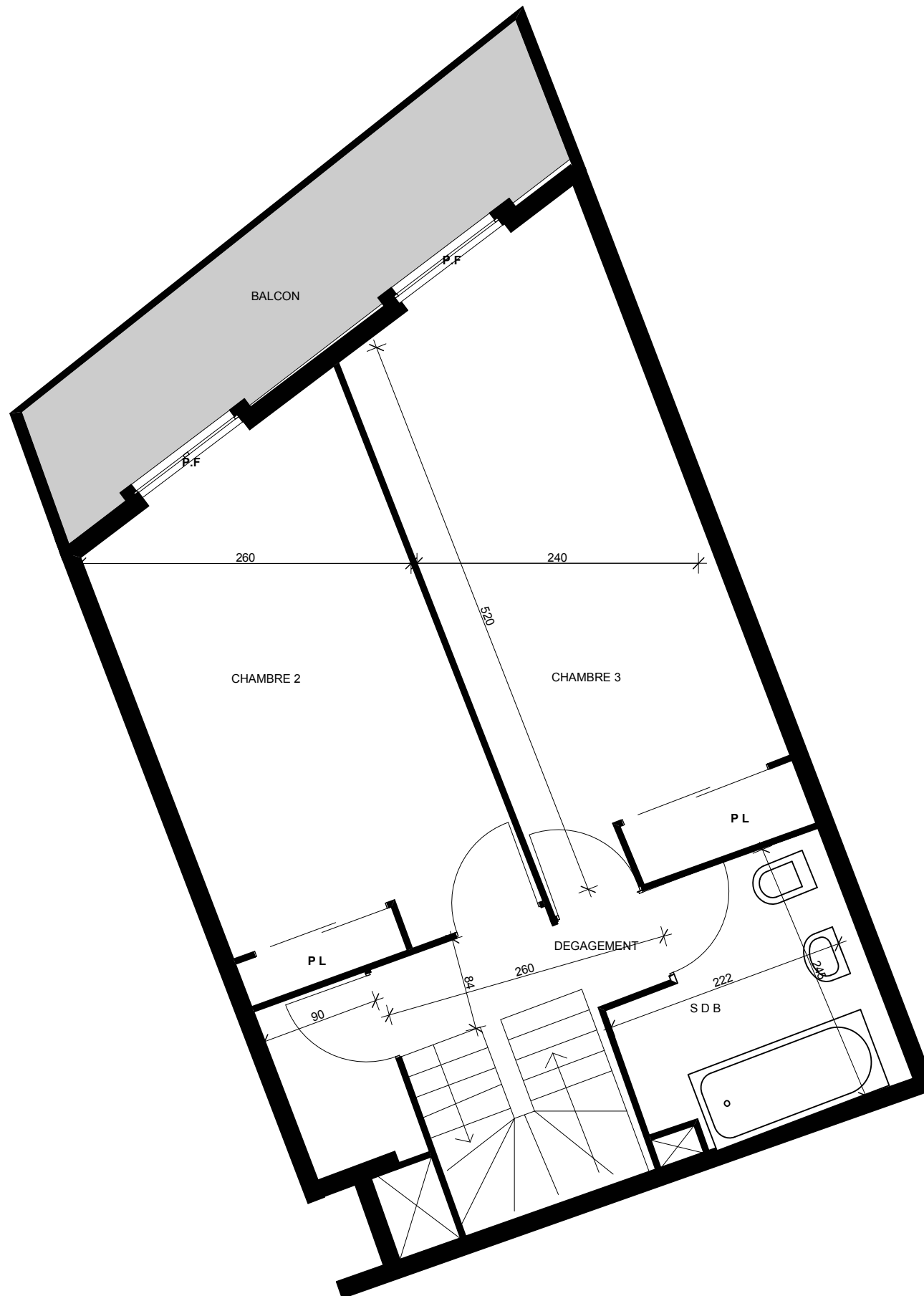
IND	DATE	MODIFICATIONS



NOTA:

La surface des placards et des escaliers est incluse dans la surface des pièces attenantes.
 La disposition des équipements est donnée à titre indicatif.
 La société se réserve la possibilité d'apporter à ce plan les modifications qui seraient dues à des impératifs d'ordre technique ou administratif.
 Les cotations sont données à titre indicatif pouvant varier.
 Les plans ne sont pas à l'échelle.





RESIDENCE LA SOLIDARITE

4 P/ 76,71 M²

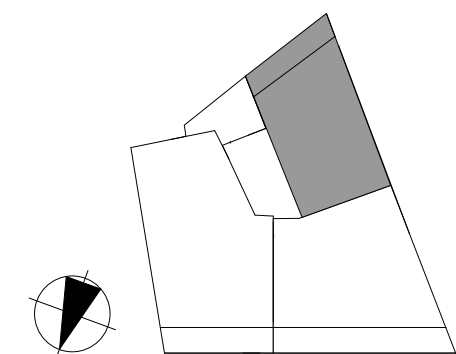
APP. C	4 PIECES DUPLEX 1° et 2° ETAGE	2° ETAGE
---------------	---	---------------------

Chambre 2	12,53m²
Chambre 3	13,74m²
Rangement	1,79m²
Salle de bains	4,82m²
Dégagement	5,50m²

TOTAL HABITABLE 76,71m²

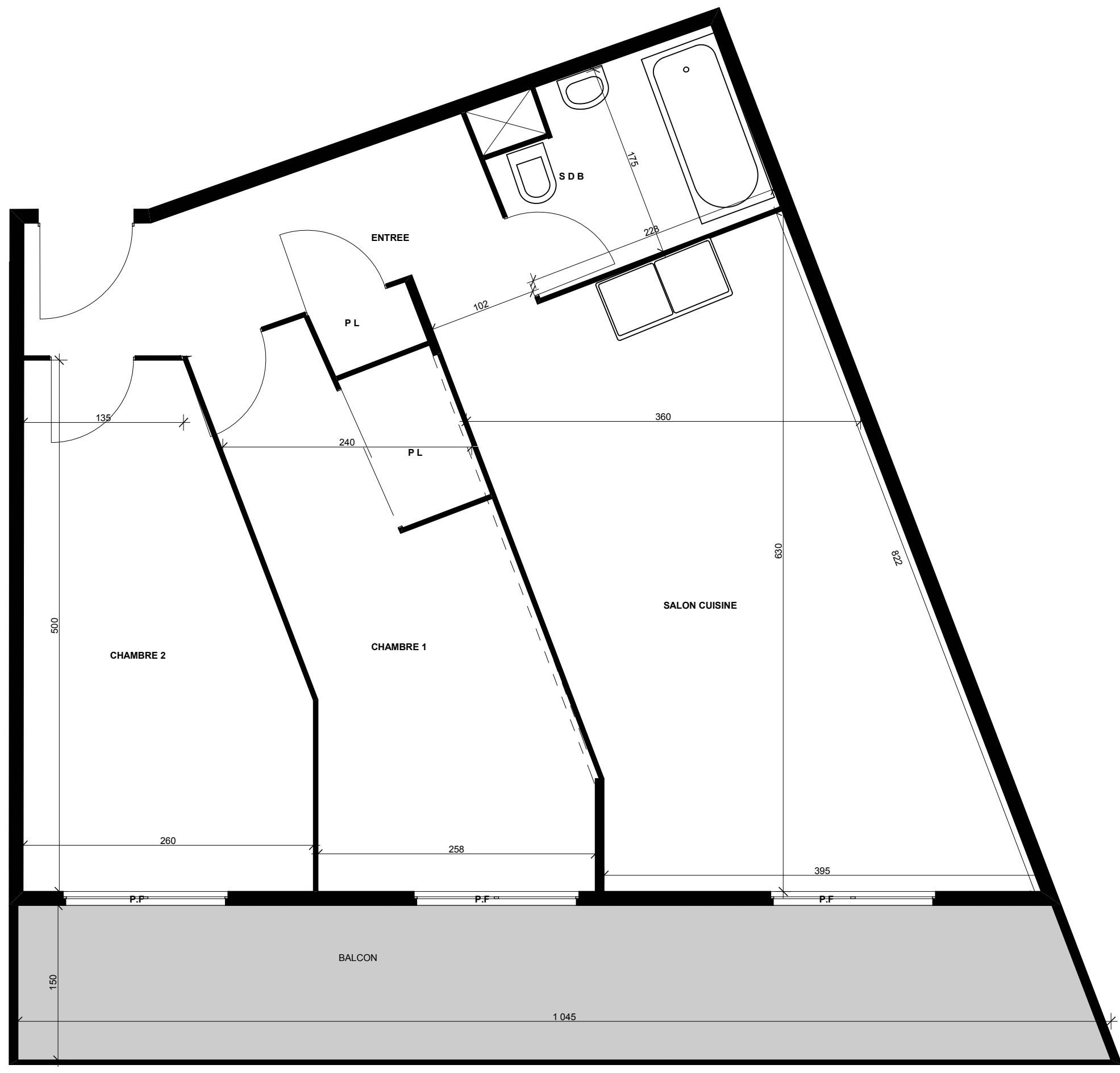
BALCON 7,39m²

IND	DATE	MODIFICATIONS



NOTA:

La surface des placards et des escaliers est incluse dans la surface des pieces attenantes.
 La disposition des équipements est donnée a titre indicatif.
 La société se réserve la possibilité d'apporter a ce plan les modifications qui seraient dues a des impératifs d'ordre technique ou administratif.
 Les cotations sont données a titre indicatif pouvant varier.
 Les plans ne sont pas à l'échelle.



RESIDENCE LA SOLIDARITE

3 P/ 53,90 M²

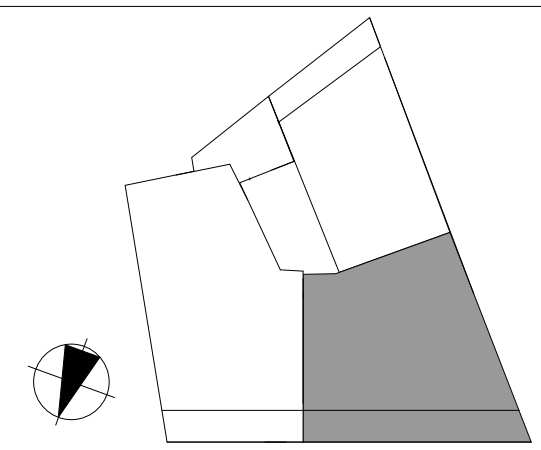
APP. D 3 PIECES 1° ETAGE

Entrée	5,65m²
Séjour Cuisine	20,79m²
Chambre 1	10,95m²
Chambre 2	12,32m²
Salle de bains	3,71m²
P L	0,48m²

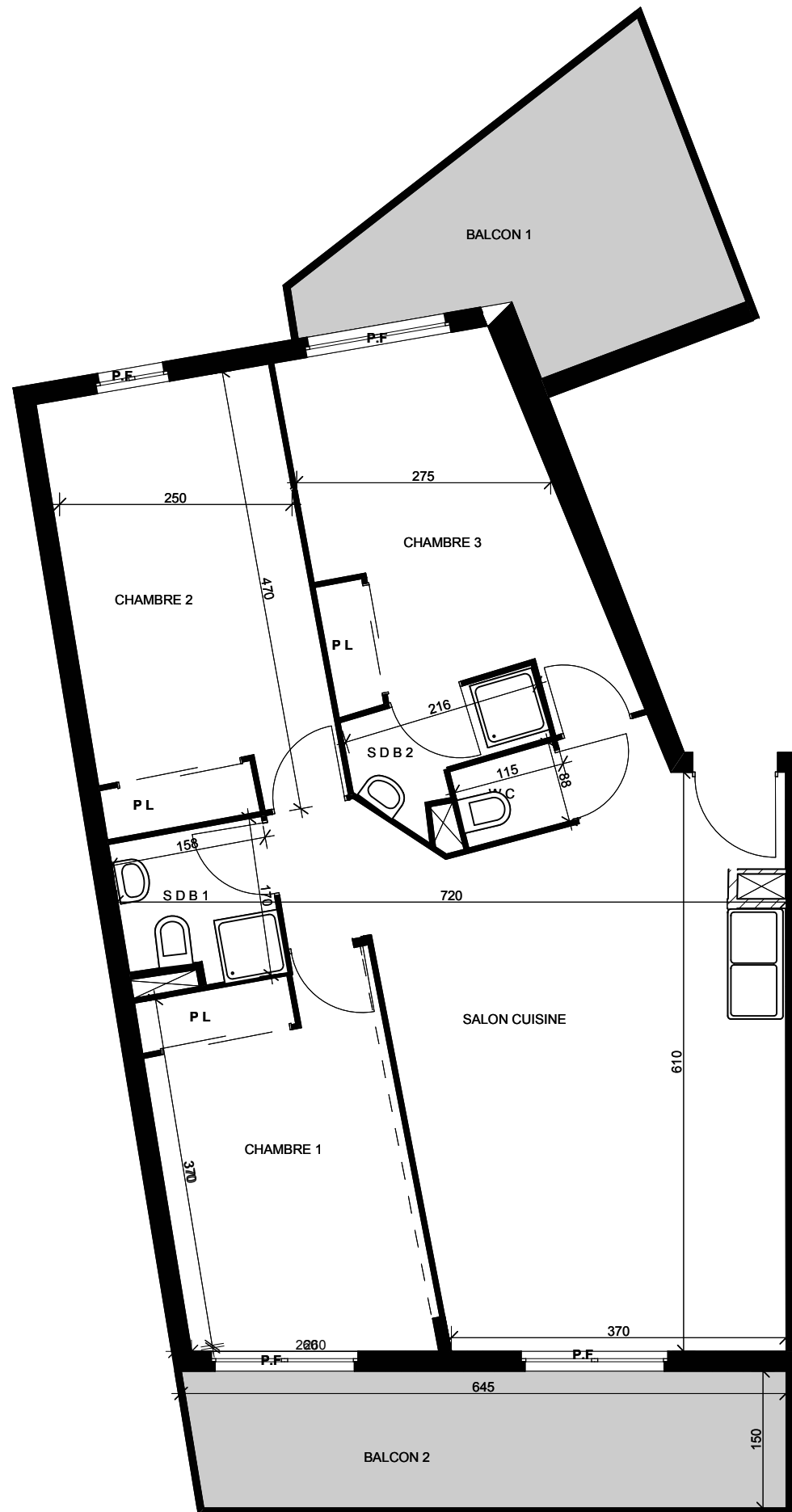
TOTAL HABITABLE 53,90m²

BALCON 15,30m²

IND	DATE	MODIFICATIONS



NOTA:
 La surface des placards et des escaliers est incluse dans la surface des pieces attenantes.
 La disposition des équipements est donnée a titre indicatif.
 La société se réserve la possibilité d'apporter a ce plan les modifications qui seraient dues a des impératifs d'ordre technique ou administratif.
 Les cotations sont données a titre indicatif pouvant varier.
 Les plans ne sont pas à l'échelle.



RESIDENCE LA SOLIDARITE

4 P/ 64,07 M²

APP. E 4 PIECES 1° ETAGE

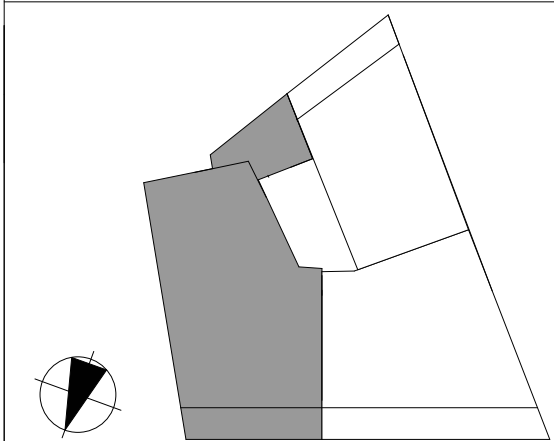
Séjour Cuisine	26,03m ²
Chambre 1	10,21m ²
Chambre 2	11,58m ²
Chambre 3	10,56m ²
Salle de bains 1	2,50m ²
Salle de bains 2	2,16m ²
Wc	1,03m ²

TOTAL HABITABLE 64,07m²

BALCON 1 9,26M²

BALCON 2 9,49m²

IND	DATE	MODIFICATIONS



NOTA:

La surface des placards et des escaliers est incluse dans la surface des pièces attenantes.
 La disposition des équipements est donnée à titre indicatif.
 La société se réserve la possibilité d'apporter à ce plan les modifications qui seraient dues à des impératifs d'ordre technique ou administratif.
 Les cotations sont données à titre indicatif pouvant varier.
 Les plans ne sont pas à l'échelle.



RESIDENCE LA SOLIDARITE

3 P/ 53,90 M²

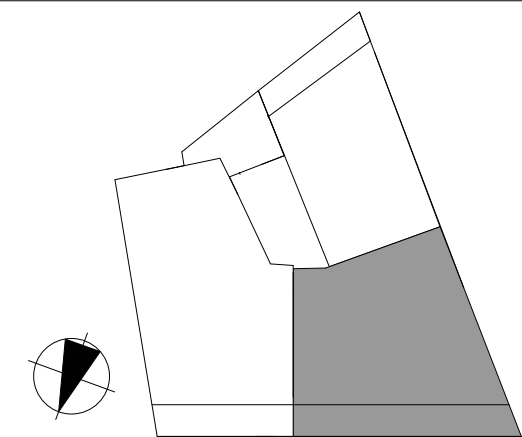
APP. F 3 PIECES 2° ETAGE

Entrée	5,65m ²
Séjour Cuisine	20,79m ²
Chambre 1	10,95m ²
Chambre 2	12,32m ²
Salle de bains	3,71m ²
P L	0,48m ²

TOTAL HABITABLE 53,90m²

BALCON 15,30m²

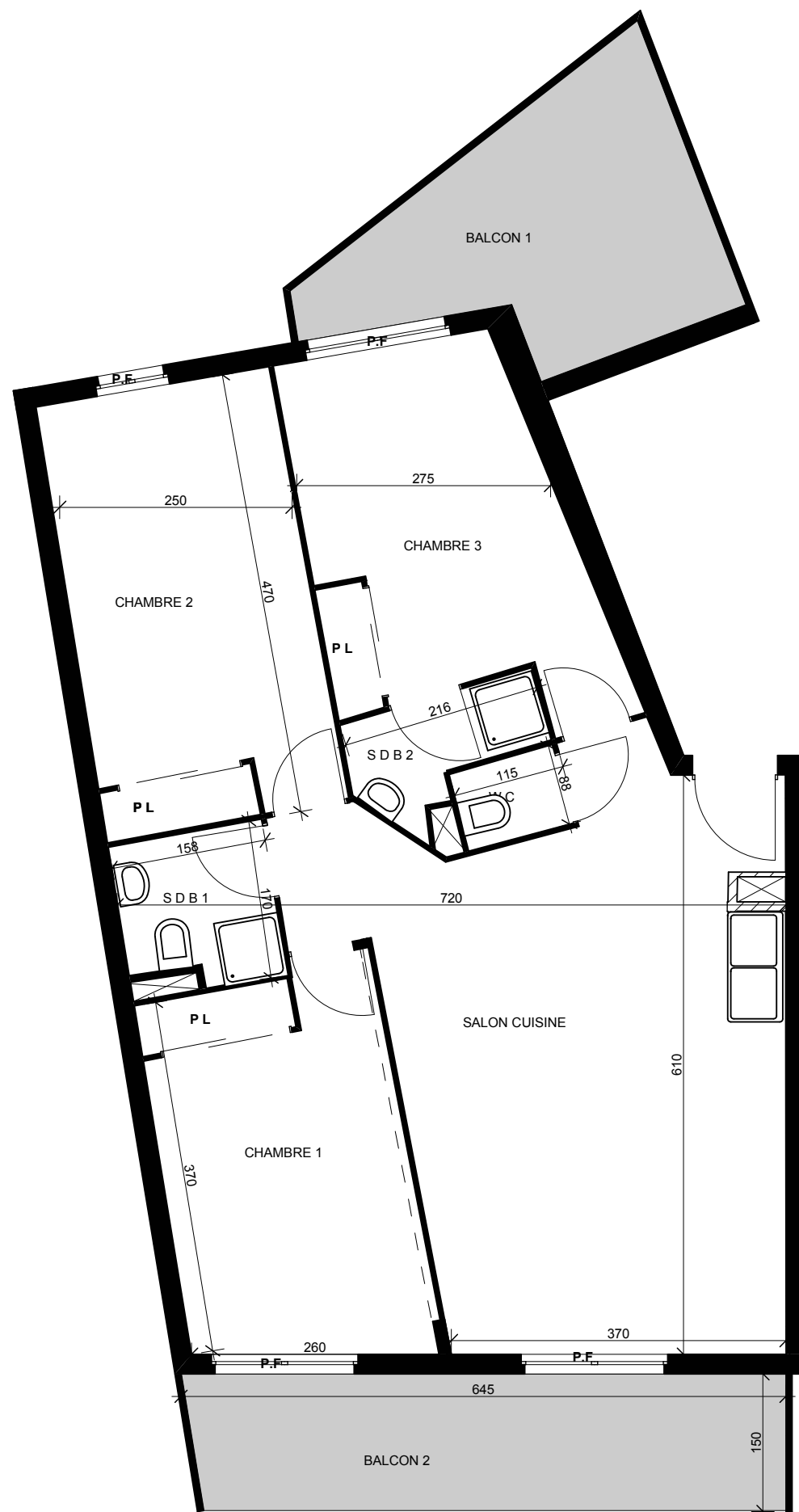
IND	DATE	MODIFICATIONS



NOTA:

La surface des placards et des escaliers est incluse dans la surface des pieces attenantes.
 La disposition des équipements est donnée a titre indicatif.
 La société se réserve la possibilité d'apporter a ce plan les modifications qui seraient dues a des impératifs d'ordre technique ou administratif.
 Les cotations sont données a titre indicatif pouvant varier.
 Les plans ne sont pas à l'échelle.





RESIDENCE LA SOLIDARITE

4 P/ 64,07 M²

APP. G 4 PIECES 2° ETAGE

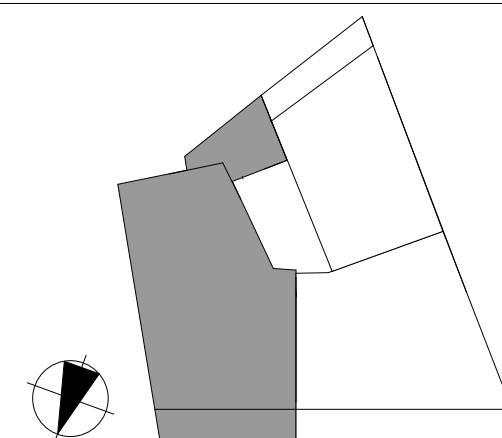
Séjour Cuisine	26,03m ²
Chambre 1	10,21m ²
Chambre 2	11,58m ²
Chambre 3	10,56m ²
Salle de bains 1	2,50m ²
Salle de bains 2	2,16m ²
Wc	1,03m ²

TOTAL HABITABLE 64,07m²

BALCON 1 9,26M²

BALCON 2 9,49m²

IND	DATE	MODIFICATIONS



NOTA:

La surface des placards et des escaliers est incluse dans la surface des pieces attenantes.
 La disposition des équipements est donnée a titre indicatif.
 La société se réserve la possibilité d'apporter a ce plan les modifications qui seraient dues a des impératifs d'ordre technique ou administratif.
 Les cotations sont données a titre indicatif pouvant varier.
 Les plans ne sont pas à l'échelle.

