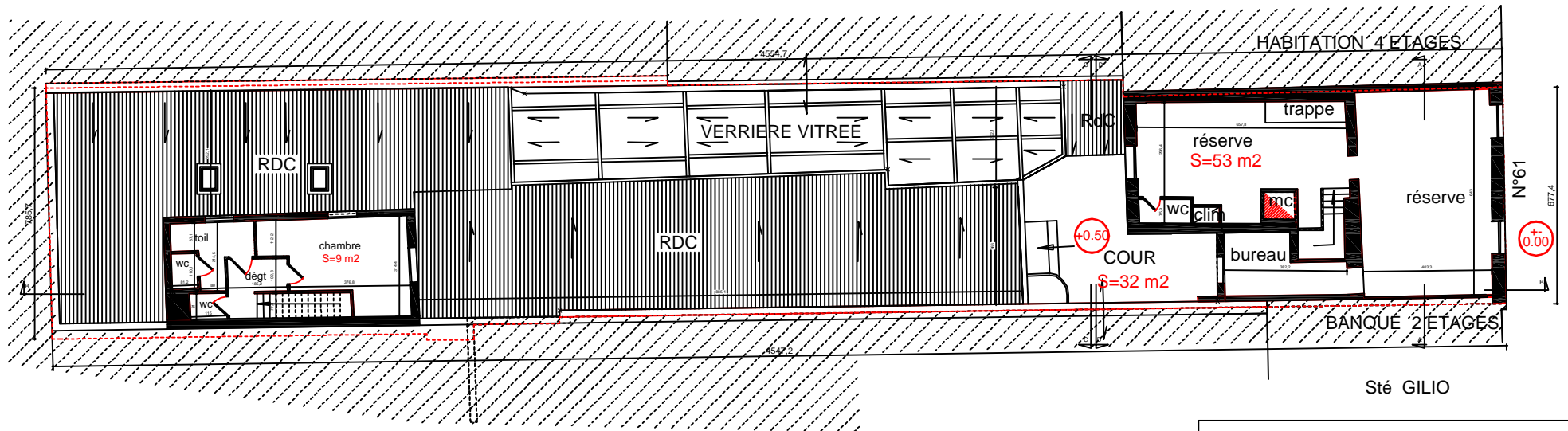


les Copropriétaires du 63 rue du Général de Gaulle



HABITATION 4 ETAGES

VERRIERE VITREE

RDC

chambre
S=9 m²

RDC

COUR
S=32 m²

réserve
S=53 m²

trappe

réserve

BANQUE 2 ETAGES

N°61

+0.00

RUE DU GENERAL DE GAULLE

Sté GILIO

PLAN DU PREMIER ETAGE

COMMUNE D'ENGHIEN LES BAINS